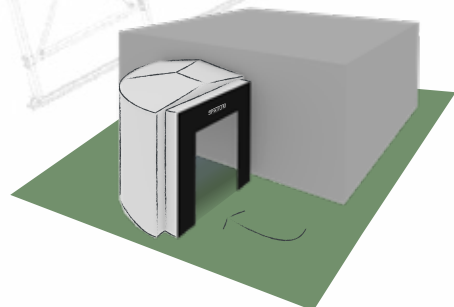


# tunnel

## A CHIOCCIOLA

*ingombro minimo e massima flessibilità per spazi dinamici*

Il Tunnel Mobile a Chiocciola Spatium è la soluzione ingegneristica progettata specificamente per i contesti industriali in cui l'ottimizzazione del suolo è un fattore vitale. Grazie a un sistema di compattamento laterale e longitudinale, la copertura si ripiega su se stessa riducendo al minimo l'ingombro strutturale quando non viene utilizzata, liberando in pochi istanti l'area operativa per il transito e le manovre.



### mobile

La struttura a pantografo flessibile consente una movimentazione estremamente pratica e fluida. Il tunnel si contrae e si espande lateralmente con facilità, riconvertendo l'area coperta in un piazzale aperto in pochissimi minuti.

- **MINIMO INGOMBRO**
- **FLUIDITÀ LOGISTICA**
- **DINAMISMO OPERATIVO**
- **STRUTTURA RESISTENTE**

Per aumentare la protezione dell'area coperta e configurare la struttura in base alle specifiche esigenze del sito, il tunnel può essere completato con:

/ Tende scorrevoli manuali



### CAMPI DI APPLICAZIONE

- / Stoccaggio merci e logistica di magazzino
- / Zone di carico/scarico e movimentazione materiali
- / Ampliamento di reparti produttivi all'aperto
- / Ricovero e protezione di mezzi e attrezzature aziendali